

全国高等学校土木工程专业
评估（认证）文件

2015 · 5

..... 1

..... 5

..... 19

..... 34

..... 55

住房和城乡建设部高等教育土木工程
专业评估委员会章程

)

31—33

2

1

14—15

14—15

1

3—4

1

高等学校土木工程专业评估（认证）标准

	1.1	1.1.1
		1.1.2
		1.1.3
	1.2	1.2.1
		1.2.2
		1.2.3
	1.3	
1.4		
	2.1	
	2.2	
	2.3	2.3.1
		2.3.2
		2.3.3
		2.3.4
		2.3.5
	2.4	2.4.1
		2.4.2
		2.4.3
		2.4.4
	2.5	2.5.1
		2.5.2
2.5.3		
	3.1	3.1.1
		3.1.2
		3.1.3
		3.1.4
	3.2	3.2.1
		3.2.2
		3.2.3
		3.2.4
		3.2.5
	3.3	3.3.1
		3.3.2
		3.3.3
	3.4	3.4.1
		3.4.2
		3.4.3

		3.4.4	
	4.1	4.1.1	
		4.1.2	
		4.1.3	
	4.2	4.2.1	
		4.2.2	
		4.2.3	
	4.3	4.3.1	
		4.3.2	
		5.1	
5.2		5.2.1	
		5.2.2	
		5.2.3	
5.3		5.3.1	
		5.3.2	
		5.3.3	
		6.1	6.1.1
			6.1.2
	6.1.3		
	6.2	6.2.1	
		6.2.2	
		6.2.3	
	6.3	6.3.1	
		6.3.2	
		6.3.3	
	7.1	7.1.1	
		7.1.2	
		7.1.3	
		7.1.4	
	7.2	7.2.1	
		7.2.2	
		7.2.3	
	7.3	7.3.1	
		7.3.2	
7.3.3			

1.1.1

1.1.2

1.1.3

1.2.1

1.2.2

1.2.3

2 3 1

1

2

3

4

2 3 2

1

2

3

2 3 3

1

2

2 3 4

1

2

3

4

5

6

7

2 3 5

1

2

3

2 4 1

1

2

2 4. 2

1

2

3

4

5

6

2 4. 3

1

2

3

4

5

2 4. 4

1

2

3

4

5

6

2.5.1

1

2

3

2.5.2

1

2

3

2.5.3

1

2

3

3.1.1

3.1.2

3.1.3

3.1.4

3.2.1

3.2.2

3.2.3

3.2.4

3.2.5

3.3.1

3.3.2

3.3.3

3.4.1

14

3.4.2

10

3.4.3

3.4.4

4.1.1

60%

4.1.2

55

4. 1. 3

80%

4. 2 1

4. 2 2

4. 2 3

4. 3 1

4. 3 2

5.2.1

5.2.2

5.2.3

5.3.1

20000

50

30

5.3.2

5.3.3

6.1.1

6.1.2

6.1.3

6.2.1

6.2.2

6.2.3

6.3.1

6.3.2

6.3.3

7.1.1

7.1.2

7.1.3

7.1.4

7.2 1

7.2 2

7.2 3

7.3 1

7.3 2

7.3 3

高等学校土木工程专业评估（认证）程序与方法

1

2

1

1

2

8 10

9 30

"

"

14000

2 3 1

1 1000

2 1000

3 1500

4 4000

5

1500

6

1500

5

6

00

q

2 3 2

1 5

2 5

3

4 5

5

6

7

8 5

5

9

10

11

1 15

1 15 3 15

P

P/C

P/W

F

1

2

3

1

2

3

3.1.1

3.1.2

1 3 5 1

3.1.3

1

2

3

4

3.2 1

3

2

3.2 2

3.2 3

1

2

3

4

5

6

7

8

9

3.2 4

1

2

3

4

5

6

7

8

9

15

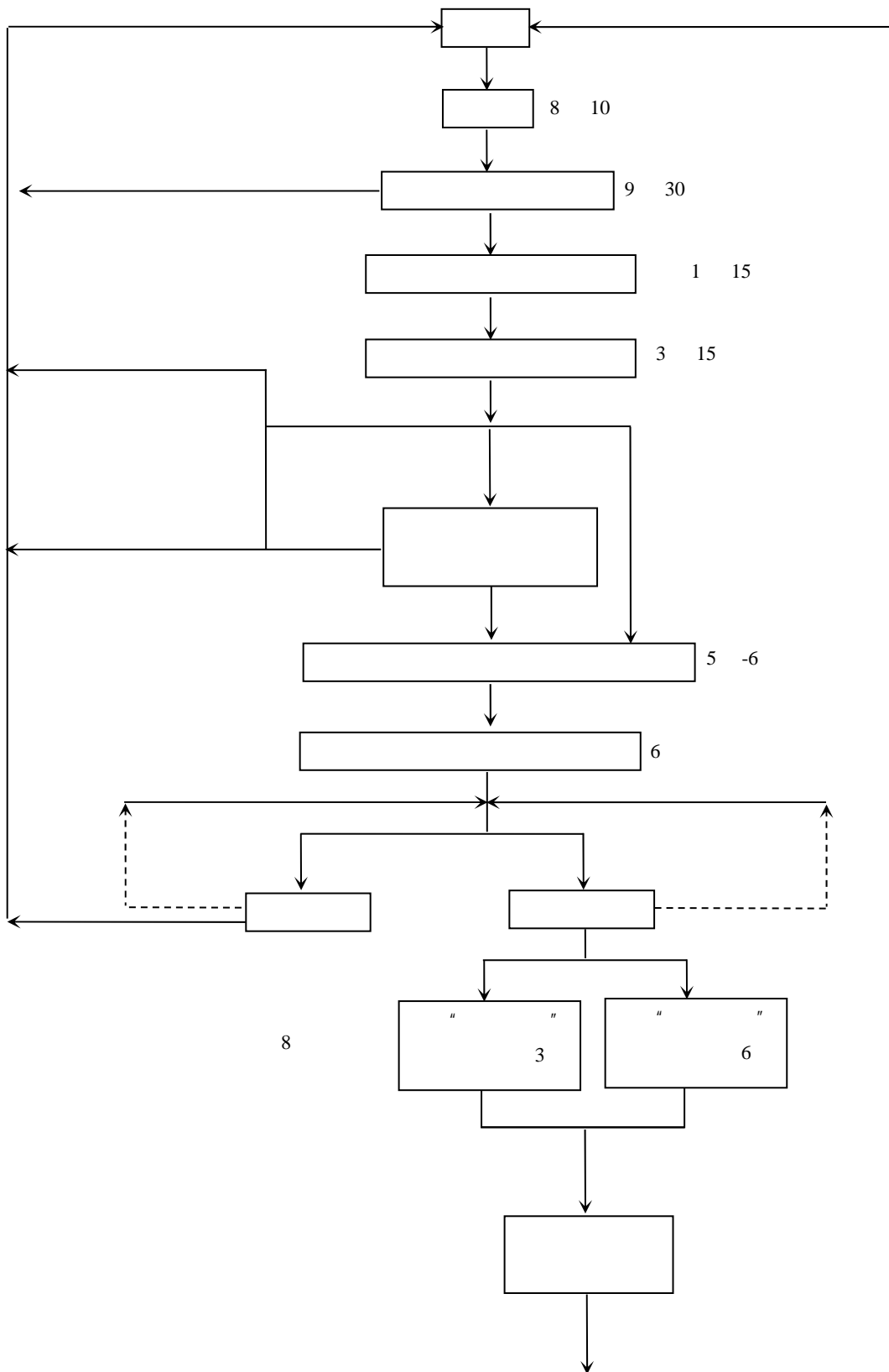
3000 r

1
2
3

6
3

15

30



8 10		
9 30		
1 15		
3 15		
4		
5 6		
6		
	15	
8		

高等学校土木工程专业评估（认证）专家工作指南

2.

7

2 1. 1

1

2

3

4

2 1. 2

1

2

3

4

5

2 1. 3

1

6

2

3

4

2 1. 4

1

2

3

2 1.5

1

2

3

2 1.6

1

2

3

2.1.7

1

2

3

1

2

1 P□ P/C□ P/W□ F□	1. 1	P□	P/C□	P/W□ F□
	1. 2	P□	P/C□	P/W□ F□
	1. 3	P□	P/C□	P/W□ F□
	1. 4	P□	P/C□	P/W□ F□
2 P□ P/C□ P/W□ F□	2. 1	P□	P/C□	P/W□ F□
	2. 2	P□	P/C□	P/W□ F□
	2. 3	P□	P/C□	P/W□ F□
	2. 4	P□	P/C□	P/W□ F□
	2. 5	P□	P/C□	P/W□ F□
3 P□ P/C□ P/W□ F□	3. 1	P□	P/C□	P/W□ F□
	3. 2	P□	P/C□	P/W□ F□
	3. 3	P□	P/C□	P/W□ F□
	3. 4	P□	P/C□	P/W□ F□
4. P□ P/C□ P/W□ F□	4. 1	P□	P/C□	P/W□ F□
	4. 2	P□	P/C□	P/W□ F□
	4. 3	P□	P/C□	P/W□ F□
5. P□ P/C□ P/W□ F□	5. 1	P□	P/C□	P/W□ F□
	5. 2	P□	P/C□	P/W□ F□
	5. 3	P□	P/C□	P/W□ F□
6. P□ P/C□ P/W□ F□	6. 1	P□	P/C□	P/W□ F□
	6. 2	P□	P/C□	P/W□ F□
	6. 3	P□	P/C□	P/W□ F□
7. P□ P/C□ P/W□ F□	7. 1	P□	P/C□	P/W□ F□
	7. 2	P□	P/C□	P/W□ F□
	7. 3	P□	P/C□	P/W□ F□

" P"

" P/C"

" P/W"

" F"

1.	P__ P/W__	P/C__ F__
2	P__ P/W__	P/C__ F__
3	P__ P/W__	P/C__ F__
4.	P__ P/W__	P/C__ F__
5.	P__ P/W__	P/C__ F__
6	P__ P/W__	P/C__ F__
7.	P__ P/W__	P/C__ F__

3.

3.1.1

1)

2)

3)

4)

5)

6)

3.1.2

1)

2)

3)

4)

5)

3. 1. 3

1)

2)

3)

4)

5)

6)

3.2

3.2.1

3

3.2.2

3.2.2 3.2.3 3.2.4

3-1

	2			
	8:00-8:45			20
	9:00-12:00			
	14:00-17:30			
	20:00			
	8:00-10:00			
	10:00-12:00			
	14:00-16:00			
	16:00-17:30			
	20:00			
	14:00-15:30			

3-2

	1			
	8:00-8:45			20
	9:00-12:00			
	14:00-16:00			
	16:00-17:30			
	20:00			
	8:00-10:00			
	10:00-12:00			
	14:00-16:00			
	16:00-17:30			

3.3

3.3.1

3.3.2

3. 3. 3

1—2

3. 3. 4

3.4

4

2	3		F							
P	W		F					P/C	P/W	F
			P							
				1.1	P	P/C	P/W	F		
1.				1.2	P	P/C	P/W	F		
P	F			1.3	P	P/C	P/W	F		
				1.4	P	P/C	P/W	F		
				2.1	P	P/C	P/W	F		
2.				2.2	P	P/C	P/W	F		
P	F			2.3	P	P/C	P/W	F		
				2.4	P	P/C	P/W	F		
				2.5	P	P/C	P/W	F		
				3.1	P	P/C	P/W	F		
3.				3.2	P	P/C	P/W	F		
P	F			3.3	P	P/C	P/W	F		
				3.4	P	P/C	P/W	F		
				4.1	P	P/C	P/W	F		
4.				4.2	P	P/C	P/W	F		
P	F			4.3	P	P/C	P/W	F		
				5.1	P	P/C	P/W	F		
5.				5.2	P	P/C	P/W	F		
P	F			5.3	P	P/C	P/W	F		
				6.1	P	P/C	P/W	F		
6.				6.2	P	P/C	P/W	F		
P	F			6.3	P	P/C	P/W	F		
				7.1	P	P/C	P/W	F		
7.				7.2	P	P/C	P/W	F		
P	F			7.3	P	P/C	P/W	F		

3.5

3.3

4.

高等学校土木工程专业评估（认证）学校工作指南

1.

1.1

9

9

1.2

1

8 10

9

100835

010- 58933246 58934045 58933389

E-mail: tujianpinggu@163.com

<http://edu.mohurd.gov.cn>

1.3

1

9 30

2.

2.1

"

"

2.1.1

2.1.2

2.1.3

2.1.4

2.1.5

2.2

" 2.3

"

" 2.1

"

2

)

2.3

1 15

Wörd

2.4

3.

3.1

3.1.1

3.1.2

3.1.3

3.2

3.2 1

3.2 2

3.2 3

3.2 4

3.3

4.

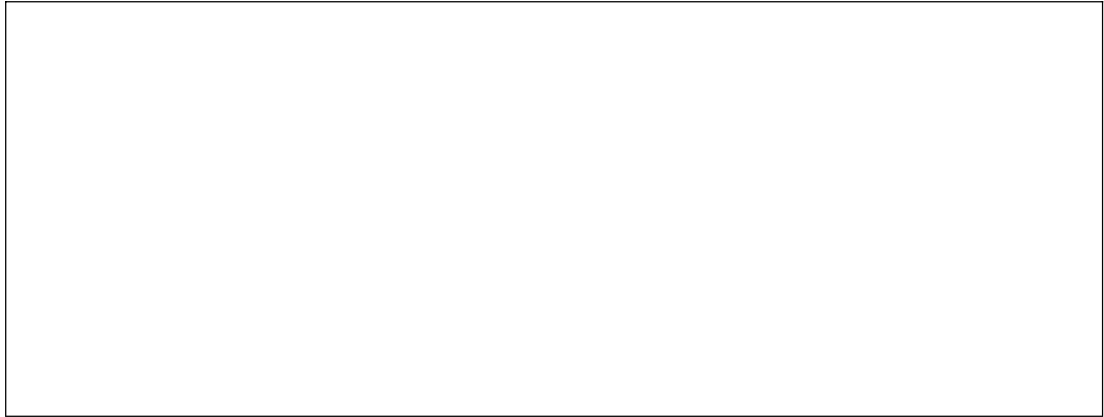
6

3

3

	500		
	1000		

A					
/			/		
/			/		
/					
B					
/					
/					
C					
D					
	m ²				
E					



								*

*

2

5

5

5

		× ×			

5

			*		

*

	1			2	3		

1

2

3

